

Dépistage du cancer du côlon à la pharmacie

Depuis deux ans, beaucoup de pharmacies proposent le dépistage du cancer du côlon: celui-ci peut être décelé à temps grâce à un test simple qui met en évidence la présence de sang occulte dans les selles.

Rahel Rohrer, pharmaSuisse

Le cancer du côlon est l'une des principales causes de décès par cancer en Suisse. Comme le cancer du côlon se développe de façon insidieuse pendant de nombreuses années, le dépistage tient une place centrale: en effet, lorsqu'il est décelé suffisamment tôt, le cancer du côlon se guérit très bien. «La pharmacie est l'endroit idéal pour sensibiliser le plus grand nombre possible de personnes au dépistage du cancer du côlon – grâce aux conseils et à la remise, le cas échéant, d'un test de selles qui met en évidence le sang occulte», explique Daniela Stebler, responsable de projet à la Société Suisse des Pharmaciens pharmaSuisse.

Le rôle de la prévention est reconnu

«Avec nos partenaires tels que des gastroentérologues de renom, des médecins de famille et la Ligue contre le cancer, nous avons réussi à démontrer l'importance du dépistage précoce du cancer du côlon et à établir la remise d'un test de selles en pharmacie», se réjouit Daniela Stebler. En ce moment, environ 800 pharmacies dans toute la Suisse proposent cette prestation. Vous

pouvez reconnaître les pharmacies qui prennent part au logo facilement reconnaissable jaune et rose, qui représente symboliquement un point d'interrogation en forme de gros intestin.

Le risque augmente dès 50 ans

Le risque de développer un cancer du côlon augmente dès l'âge de 50 ans. C'est pourquoi le conseil de prévention s'adresse d'abord aux personnes de 50 à 75 ans. «Nous voulons interpeller les personnes en bonne santé qui sont dans la force de l'âge. Et qui ne songent pas du tout à développer un cancer du côlon.» Pourtant, les personnes qui ne ressentent aucun symptôme devraient précisément consacrer quelques minutes de leur temps pour effectuer un test de dépistage. En effet, le cancer du côlon reste souvent caché – et lorsque les troubles se manifestent, il est souvent trop tard. Pour cette raison, la prévention est justement un outil important pour ce type de cancer.

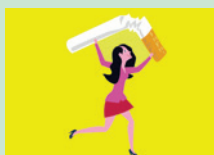
Test de selles qui met en évidence le sang occulte

Un test de selles permet de déceler facilement la présence de sang occulte dans

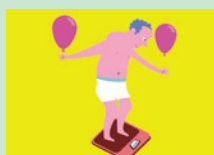
les selles. Il s'agit de sang non visible à l'œil nu qui peut précisément signaler la présence d'une tumeur. En effet, les polypes de grande taille – qui peuvent être des précurseurs du carcinome colorectal – et les stades précurseurs du cancer du côlon provoquent souvent des saignements. Avec le test de selles, le client prend simplement et en toute tranquillité un échantillon de selles à la maison, et l'envoie par la poste au laboratoire. Le tout prend cinq minutes, ne fait pas mal et n'a rien de «dégueu». Le laboratoire envoie le résultat de l'échantillon de selles à la pharmacie. Environ deux semaines après le test de selles, le pharmacien en discute avec le client dans l'espace discret réservé aux conseils. «Le pharmacien n'établit aucun diagnostic. Si le test est négatif, le client reçoit des conseils de prévention. Si le test est positif, il est orienté vers son médecin de famille ou un gastroentérologue et une coloscopie est vivement recommandée», résume Daniela Stebler. Elle recommande: «Faites maintenant le test de selles: petit effort mais grand effet!» ■

Conseils de prévention

Le cancer du côlon peut toucher tout le monde. Le risque de développer un cancer du côlon peut néanmoins être réduit: le fait de suivre les cinq recommandations suivantes permettrait en effet d'éviter 23% des cancers colorectaux. Vous trouvez de plus amples informations et la liste de toutes les pharmacies qui proposent le test de selles sur le site www.non-au-cancer-du-colon.ch.



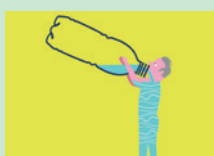
Ne fumez pas.



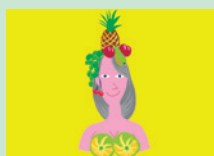
Évitez le surpoids.



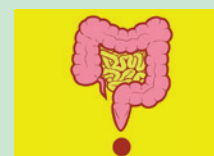
Pratiquez une activité physique.



Modérez votre consommation d'alcool.



Équilibrez votre alimentation.



Renouvelez le test de selles tous les deux ans.